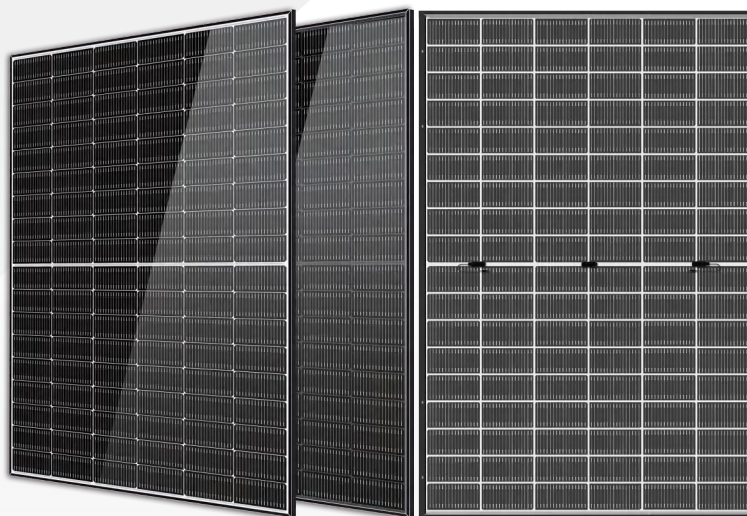


Solar Ocean

420–440 Watt N-Type МОНО-БІФАЦІАЛЬНИЙ МОДУЛЬ



- IEC61215: 2021
- IEC61730: 2016
- TUV Rheinland Standard
- Lloyd'S Ariel Re
Страховання продуктивності сонячних панелей
- ISO9001: 2015
Система менеджменту якості
- ISO14001:
Система екологічного менеджменту
- CE: Europe Standard
- Inmetro Certificate
- Japan JP-AC
- Китайський центр сертифікації якості Сертифікація сонячної продукції



■ КЛЮЧОВІ ОСОБЛИВОСТІ



Елементи SMBB

Більш рівномірна струмозбірна здатність, що зменшує тепловтрати внутрішніх елементів.



Особливості роботи в умовах низької освітленості

Підвищена продуктивність в умовах низької освітленості.



Вища вихідна потужність

Вихідна потужність 108 напівелементів Монокристалічних модулів до 440 Вт.



Без світлоіндукованої деградації (LID)

Сонячний елемент типу N природно не має світлоіндукованої деградації, що може збільшити вироблення електроенергії.



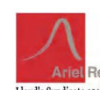
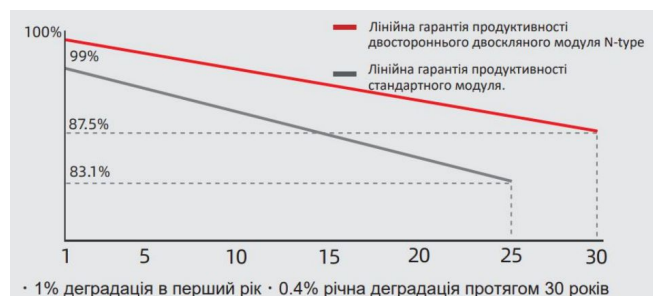
Приспосованість до суворих умов навколишнього середовища

Суворе випробування на корозію сольовим розчином та аміаком, проведене третьою стороною.



Ємність навантаження

Випробування на механічне навантаження, включаючи вітрове навантаження 2400 Па та снігове навантаження 5400 Па.



Наші контакти:

СПЕЦИФІКАЦІЇ

Вага	24kg
Габарити	1722mm*1134mm*30mm
Розмір елемента	182*91mm
Кількість елементів	54*2 pcs
Максимальна напруга системи	1500V
Розподільна коробка	IP68
Тип переднього скла	2.0mm Покрите ультрапрозоре скло
Тип заднього скла	2.0mm Термічно зміцнене скло
Рамка	Алюмінієвий сплав
Кабель	4 мм ² , +300, -300 мм / ±1300 мм Довжина може бути кастомізована
Конектор	Сумісний з MC4
Клас застосування	Клас А

ЕЛЕКТРИЧНІ ПАРАМЕТРИ ПРИ STC

Тип модуля	HS420TC-MHO-D	HS425TC-MHO-D	HS430TC-MHO-D	HS435TC-MHO-D	HS440TC-MHO-D
Потужність	420W	425W	430W	435W	440W
Напруга холостого ходу	38.73V	38.93V	39.13V	39.33V	39.53V
Струм короткого замикання	14.01A	14.07A	14.15A	14.22A	14.30A
Напруга максимальної потужності	32.44V	32.64V	32.84V	33.04V	33.24V
Струм максимальної потужності	12.95A	13.03A	13.10A	13.17A	13.24A
Ефективність модуля	21.51%	21.80%	22.02%	22.28%	22.53%

* При стандартних умовах тестування (STC) з освітленістю 1000 Вт/м², спектром AM 1.5 та температурою комірки 25°C.

ЕЛЕКТРИЧНІ ПАРАМЕТРИ ПРИ ВNPI

Потужність	463W	468W	474W	479W	485W
Напруга холостого ходу	38.91V	39.10V	39.30V	39.5V	39.70V
Струм короткого замикання	15.41A	15.48A	15.56A	15.64A	15.73A
Напруга максимальної потужності	31.81V	32.01V	32.22V	32.43V	32.52V
Струм максимальної потужності	14.56A	14.64A	14.73A	14.81A	14.89A

* Приріст потужності з задньої сторони: Додатковий приріст потужності з задньої сторони порівняно з потужністю передньої сторони при стандартних умовах тестування. Залежить від монтажу (структура, висота, кут нахилу тощо) та альbedo поверхні землі.

ЕЛЕКТРИЧНІ ПАРАМЕТРИ ПРИ NMOT

Потужність	320W	324W	328W	332W	336W
Напруга холостого ходу	36.61V	36.92V	37.12V	37.32V	37.53V
Струм короткого замикання	11.31A	11.37A	11.43A	11.49A	11.55A
Напруга максимальної потужності	30.11V	30.32V	30.51V	30.73V	30.92V
Струм максимальної потужності	10.62A	10.68A	10.74A	10.8A	10.86A

* При номінальній температурі роботи модуля (NMOT), освітленості 800 Вт/м², спектр AM 1.5, температурі навколишнього середовища 20°C, швидкості вітру 1м/с.

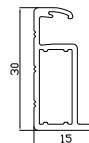
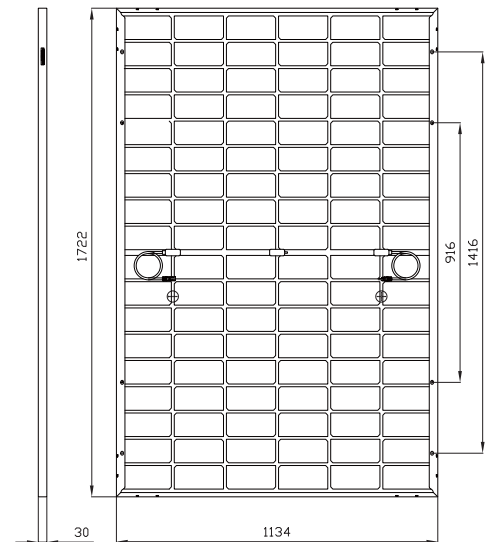
ТЕМПЕРАТУРНІ ХАРАКТЕРИСТИКИ

NMOT	45±2°C
Температурний коефіцієнт ISC	+0.04%/°C
Температурний коефіцієнт VOC	-0.23%/°C
Температурний коефіцієнт Pmax	-0.28%/°C

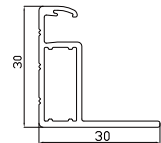
КОНФІГУРАЦІЯ ПАКУВАННЯ

Модулі/Палета	37 штук
Опис упаковки	26 палет, всього = (37+37) x 13 = 962 штук
Модулі/40-футовий контейнер	962 штук

МЕХАНІЧНІ СХЕМИ

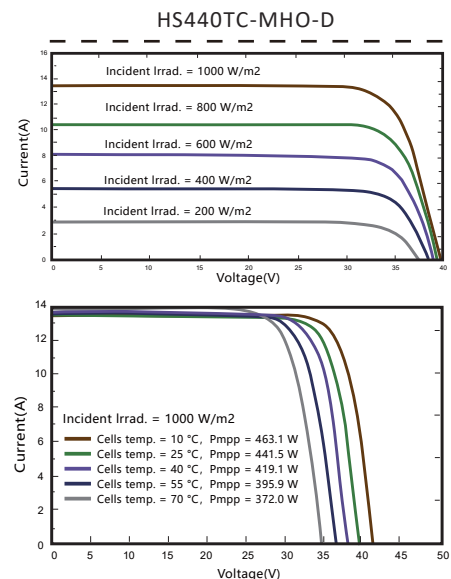


Section diagram of short frame profile



Section diagram of long frame profile

ВОЛЬТ АМПЕРНІ ХАРАКТЕРИСТИКИ



МОНТАЖНІ ХАРАКТЕРИСТИКИ

Вибір живлення	0~+5W
Невизначеність вимірювання P _m	0~±3%
Температура експлуатації	-40°C~+85°C
Вітрове навантаження/снігове навантаження	2400pa/5400pa
Струм запобіжника	25A

15 РОКІВ
Гарантія якості

30 РОКІВ
Гарантія потужності